

Mitmach Heft

Bauernladen
Beim **paulskloster**

— seit 1988 —

Genuss & Gemeinschaft im Viertel



Unser Bauernladen

*ist ein Genossenschafts-
laden, der allen gehört, die dort
einkaufen oder mitarbeiten.*

Wir engagieren uns für die Förderung der kontrolliert **biologischen** und **kleinbäuerlichen Landwirtschaft in der Bremer Region**. Wir wollen nicht nur gesunde Lebensmittel, sondern auch ihre umweltverträgliche Erzeugung, die dem Erhalt oder der Wiederherstellung der Artenvielfalt in der Landschaft dient.

Wir setzen uns ein für eine solidarische, kooperative **Direktvermarktung**. Statt langer Transportwege setzen wir auf direkten Kontakt zwischen Erzeugern und Verbrauchern. Verpackungsmüll vermeiden wir so gut wie möglich.

Wir können genau sagen, von welchem Hof welche Kartoffel oder welches Schnitzel stammt. Und wir versuchen, nicht nur den Verbrauchern **preiswerte Lebensmittel** und andere Bio-Produkte anzubieten, sondern auch den Erzeugern **faire, kostendeckende Preise** zu zahlen.

Kontinuierlich suchen wir nach **Begegnungsformaten**, die für uns Verbraucher und für die Erzeuger freudvoll und hilfreich sein können. Das kann immer wieder anders aussehen und lebt von den Ideen und Umsetzungen Aller.




So wirst Du Mitglied

Genossenschaftsanteil

Die Organisation hinter dem Bauernladen ist die **Bremer Erzeuger-Verbraucher-Genossenschaft** (Bremer EVG). Mitglied wirst du, indem du für 50 € einen Anteil kaufst. Dieses Geld erhältst du bei einem Austritt wieder zurück. Du kannst deinen Anteil aber auch der EVG spenden

Monatliche Warenavorauszahlung

Damit wir besser planen können, erheben wir einen monatlichen „Beitrag“, die Warenavorauszahlung.

15 € für Einzelpersonen-Haushalte

30 € für Mehrpersonen-Haushalte und Familien
Mit großen WGs wird je nach Situation eine angemessene Warenavorauszahlung verhandelt.

So müssen wir weniger auf die Einkaufspreise aufschlagen und können unseren Mitgliedern stets günstige Preise anbieten.

Wenn wir **Gewinn** machen, entscheiden wir gemeinsam, was mit dem erwirtschafteten Geld passieren soll.

Die Höhe der Warenavorauszahlung wird gemeinsam auf der **jährlichen Generalversammlung** (GV) festgelegt. Dort sprechen wir auch über Gewinne und Verluste. Alle Mitglieder haben in der GV ein Stimmrecht.

Öffnungszeiten

Mo	<u>10 – 12</u>	<u>16 – 19</u>
Di	<u>10 – 12</u>	<u>16 – 19</u>
Mi		<u>16 – 19</u>
Do	<u>9 – 12</u>	<u>16 – 19</u>
Fr	<u>10 – 12</u>	<u>14.30 – 19</u>
Sa	<u>10 – 13</u>	

Während der Öffnungszeiten wird der Laden von einem Mitglied als „**Ersten Ladendienst**“ betreut. Seine/Ihre Verantwortung ist die Bedienung der Kasse, das Einräumen und Bepreisen der gelieferten Waren, das Bestellen der Waren für die nächsten Tage.

Für gewöhnlich gibt es auch ein weiteres Mitglied, dass den „**Zweiten Ladendienst**“ übernimmt.

Diese/r unterstützt den Ersten Ladendienst, schneidet Käse und Brot, kassiert und verpackt Waren, die wir in Großbinden kaufen, in kleinere Tüten.

Bei Anregungen, Fragen, Ideen oder Wünschen an das Sortiment kannst du:

- an der nächsten **Ladengruppe** teilnehmen
- in das **Wünschbuch** neben der Waage schreiben
- mit dem **Ladendienst** sprechen
- eine **E-Mail** schreiben: info@bremer-evg.de



Lass deine Qualitäten einfließen!

Damit unser Laden überleben kann, sind wir auf die **Mitarbeit aller Mitglieder** angewiesen. Einzelpersonen sind deshalb aufgerufen, sich ca. 1,5h/Monat einzubringen und Gemeinschaftshaushalte sollten sich (im Rahmen ihrer Möglichkeiten) etwas mehr Zeit nehmen.

Es gibt viele Möglichkeiten deine persönlichen Interessen, Stärken und Ideen einzubringen: Denn auch ein kleines Konzert vor dem Laden, ein Lagerfeuerabend mit Weinprobe, das Pflegen unserer Webseite oder die Bepflanzung unserer Beete sind eine Bereicherung.

Mehr Infos dazu:
auf den nächsten Seiten →

Kleine Aufgaben, große Wirkung[♥]

So kannst Du
Dich einbringen:

In unserem Laden gibt es viele kleine und natürlich auch ein paar größere Tätigkeiten. Die meisten wollen verlässlich und regelmäßig getan werden – es gibt aber auch Einmal-Aktionen, für die es helfende Hände braucht.



Den Laden am Laufen halten

Am einfachsten kannst du dich einbringen, indem du einen **Ladendienst** übernimmst.

Einen **Monatsplan**, in den du dich eintragen kannst, findest du im Laden. Falls du noch keine Bauernladen-Erfahrung hast, solltest du dich erstmal als zweiten Ladendienst eintragen.

Darüber hinaus kannst du einen **regelmäßigen Bestelldienst** übernehmen.

Diese Arbeit ist **nicht an die Öffnungszeiten gebunden**, findet aber in enger Absprache mit der Ladengruppe statt und ist gebunden an regelmäßiges und zuverlässiges Kontaktieren der entsprechenden Erzeuger. Oft handelt es sich um eine überschaubare Tätigkeit (**ca. ½ Stunde pro Woche**).

Im Laden steht ein **Ordner**, in dem die routinemäßigen Arbeiten und Bestellungen für jeden Tag der Woche aufgeschrieben wurden.

Hast du Fragen?

Dann wende dich einfach an
die Person hinter'm Tresen!

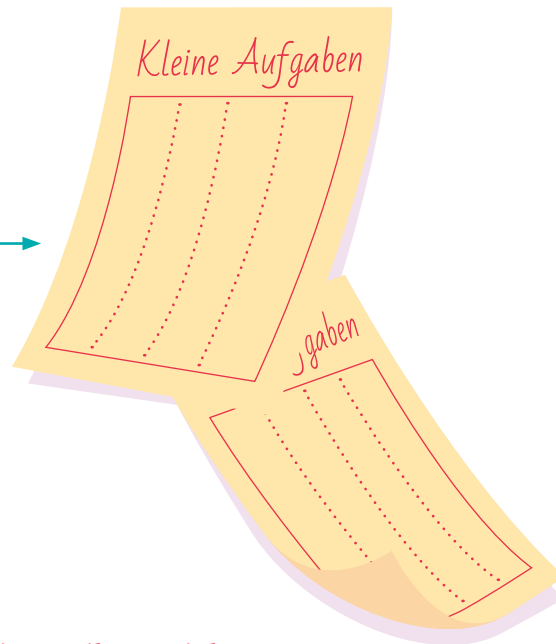
Anregungen & konkrete Aufgaben

Auf den folgenden Seiten findest du eine **Übersicht an möglichen Tätigkeiten**. Eine **konkrete Liste**, mit Aufgaben, bei denen wir aktuell Unterstützung brauchen, findest du im Laden.

Die Zügel in die Hand nehmen

Neben den direkten Ladentätigkeiten, gibt es viele wichtige Aufgaben, die **im Hintergrund** erledigt werden. Dies umfasst beispielsweise die Verwaltung unserer Mitgliedsbeiträge und die Kassenprüfung aber auch die Pflege unserer Webseite.

- Mitgliederverwaltung
- Vorstand
- Kontoführung
- Verwaltung der Warenvorauszahlung
- Pflege der Webseite
- Kontrolle der Warenvorauszahlungen
- jährliche Inventur
- Kontakte zu Erzeugern pflegen



Gemeinschaft nach innen & außen fördern

Unsere Mitgliederbefragung aus dem letzten Jahr hat klar ergeben: Im Bauernladen geht es um Genuss & Gemeinschaft!

Da es im Umfeld unseres Ladens viele Personen gibt, die etwas ganz Besonderes beizutragen haben, freuen wir uns über **genussvolle Gemeinschaftsaktionen**, die Bewusstsein schaffen und zum Austausch anregen.

- Kreative Eigeninitiative
(z.B. ein Mini-Konzert vor dem Laden spielen oder einen Film über den Laden drehen)
- Kaffee und Kuchenausschank
(z.B. Freitags von 16–18 Uhr beim Bauernladen Café, oder bei Festen, Märkten, Breminale, Karneval etc.)
- Perlen des Sortiments präsentieren
(z.B. eine Weinprobe oder Produktverkostung organisieren)
- Artikel zu Produkten und Themen schreiben, die Dir am Herzen liegen
(zum Beispiel für den Bauernladenanzeiger „Bla“)
- Öffentlichkeitsarbeit
(z.B. unseren Newsletter professionalisieren)
- Tätigkeit beim Verein Sozialökologie
(der VSÖ ist unsere Partnerorganisation)

Den Laden zum Strahlen bringen

Mehr als drei lebendige Jahrzehnte sind nicht spurlos an unserem Laden vorbeigegangen.

Somit gibt es viele **Ecken** denen wir gerne mal wieder etwas **Aufmerksamkeit und Liebe schenken** würden.

- Regale abschmiegeln und neu lackieren
- Pflege der Außenanlage vor dem Laden
- Reparatur der Küchenarmatur
- beim Jahresgroßputz helfen
- Türen neu streichen
- Fenster putzen
- „Motten ausrotten“
- Café-Raum neu herrichten
- Kuchen backen fürs Café



**Jeden Freitag 16-18 Uhr
ist Bauernladen Café**

Es gibt Selbstgebackenes
und herzlich Gebrutzelt.

Du kannst gerne etwas beisteuern!

Zukunftsfähig wirtschaften

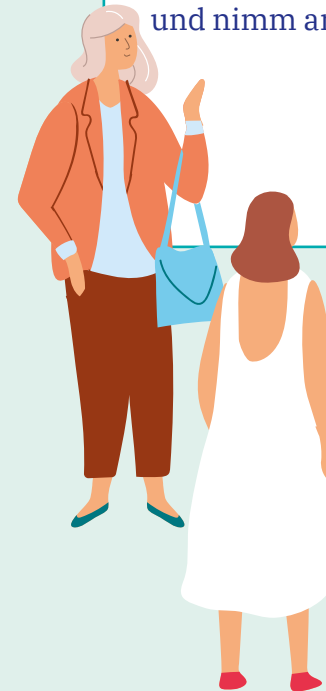
Da sich seit der Gründung der Bremer EVG (1988) viel verändert hat, braucht es immer wieder Ideen und Aufmerksamkeit, um zeitgemäß und zukunftsfähig zu wirtschaften.

Wir freuen uns über Personen, die Lust haben, diesen Prozess gemeinsam zu gestalten.

Hast du Lust mitzudenken und vielleicht auch schon Erfahrungen und Wissen das du einbringen kannst?

Dann melde dich beim Vorstand oder Peter Bargfrede, dem Sprecher des Aufsichtsrats unserer Genossenschaft und nimm an den Treffen für den Zukunftsprozess teil.

Infos bekommst du unter:
[info @ bremer-evg.de](mailto:info@bremer-evg.de)





Wir sind ein
genossenschaftlicher
Mitgliederladen,
der allen gehört, die
einkaufen und/oder
mitarbeiten.♥

Bei uns kannst du
seit über 30 Jahren
bio, fair, regional und
preis-wert einkaufen.



Bauernladen

Beim Paulskloster 28
28203 Bremen
Tel: 0421 / 74 999

Der Bauernladen wird betrieben durch die:

Bremer Erzeuger-Verbraucher- Genossenschaft (EVG)

Schildstr. 12-19, 28203 Bremen
Tel: 0421 / 34 99 077
info@bremer-evg.de

